



ANIMATIONS PÉDAGOGIQUES 2024-2025

Abbaye de Stavelot
Service éducatif :
educatif@abbayedestavelot.be



AVEC L'ÉCOLE

EN FAMILLE

SOMMAIRE



ABBAYE
DE
STAVELOT

01

Le service éducatif et ses missions
P.02-03

02

Visites scolaires et groupes jeunes
P.04-10

03

Visites en famille
P.11

04

Anniversaires et journées festives
P.12

05

Réseau Marmaille&Co
P.13

06

Infos pratiques
P.14



educatif@abbayedestavelot.be
080 88 08 78

LE SERVICE ÉDUCATIF ET SES MISSIONS

L'accès à la Culture et aux Arts pour chaque enfant

En famille, avec l'école, avec une organisation de jeunes, les occasions ne manquent pas pour venir découvrir l'Abbaye de Stavelot.

Découvrez dans ce dépliant tout ce qu'elle propose en termes d'animations, d'explorations et d'apprentissages.

Pour vivre au mieux cette expérience au sein de l'Abbaye, le service éducatif a mis en place des visites guidées, animations pédagogiques et ludiques, ateliers thématiques, carnets de jeux et d'observation à disposition du public jeune ou scolaire.

Celles-ci permettent ainsi de s'intéresser de plus près, et de façon ludique aux collections et thématiques présentées dans ce lieu chargé d'histoire, de s'éveiller à de nouvelles connaissances, à l'art et la culture.

Le service éducatif, toujours plus soucieux de son public, met tout en œuvre pour vous procurer des visites clé-en-main, adaptées à vos besoins et envies. Ainsi, sur simple demande et sur réservation, nous pourrions envisager ensemble votre venue.

Remettant régulièrement ses contenus à jour, le service éducatif de l'Abbaye se veut proactif et toujours plus proche des jeunes et de leurs spécificités, afin de proposer une expérience de qualité.

Le service éducatif mis en place à l'Abbaye a pour missions de :

-Vous aider à (faire) appréhender les Musées, la Culture et l'Art de façon actuelle motivante et ludique.

-Vous accompagner dans les découvertes thématiques avec vos enfants et élèves.

-Vous guider/animer dans les expos et musées.

-Vous assister au niveau des apprentissages et programmes scolaires, notamment via le Parcours d'Education Culturelle et Artistique (PECA).

-Répondre à vos demandes de visites et besoins spécifiques en fonction de votre public. Être un véritable relais entre vous, votre institution et éventuellement d'autres acteurs du milieu culturel.



LE SERVICE ÉDUCATIF ET SES MISSIONS

Expérience éducative : entre apprentissages et découvertes ludiques en 3 temps

Préparation en classe ou à la maison

Les dossiers pédagogiques sont accessibles gratuitement sur simple demande par mail ou par téléphone auprès du service éducatif, mais également directement téléchargeables via notre site internet <https://abbayedestavelot.be/espace-pro-presse/>

Celui-ci permettra de mieux préparer votre venue et celle des enfants qui vous accompagnent. Le service éducatif reste disponible pour toute question supplémentaire.

Les différents types de visites, sur place

Nos musées rassemblent des objets en tous genres qui sont là pour transmettre l'Histoire, et des histoires...

Carnets d'activités, aide d'un parent ou d'un professeur, choix d'un guide, scénographie adaptée... Il existe quantité de solutions pour permettre à chacun de profiter pleinement de la visite.

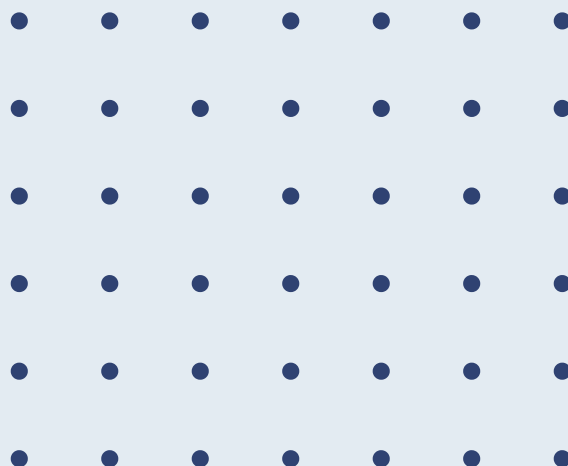
C'est l'occasion de confronter vos idées avec vos jeunes accompagnants, d'échanger sur ce qu'ils connaissent et de vous laisser surprendre !

Vous découvrirez, dans les pages suivantes, tous les types de visites possibles, les combos avec d'autres acteurs culturels accompagnés de leur descriptif.

Le retour en classe ou à la maison

Pour prolonger l'expérience, il est intéressant de rediscuter de la visite avec vos enfants ou élèves. C'est l'occasion de répondre à d'autres questions, d'aborder la visite et les découvertes et, qui sait, programmer ensemble une nouvelle visite !

Les dossiers pédagogiques, des ateliers spécifiques en complément de la visite proposent des pistes de réflexion pour aller plus loin. Il est toujours agréable et intéressant de pouvoir structurer, digérer et encrever la mine d'infos reçues durant la visite au musée. Ainsi, la culture devient un réel apprentissage, et fait alors sens auprès du jeune public.



02

VISITES SCOLAIRES ET GROUPES JEUNES

EXPOSITION TEMPORAIRE

À découvrir à l'Abbaye de Stavelot du 7 juin 2024 au 1er juin 2025

GUIDÉE : 7€/ÉLÈVE (EXPO GUIDÉE UNIQUEMENT) - 7,50€/ÉLÈVE (ALL-IN GUIDÉ = EXPO GUIDÉE + ACCÈS LIBRE 3 MUSÉES)

LIBRE : 4€/ÉLÈVE (EXPO UNIQUEMENT) - 4,50€/ÉLÈVE (ALL-IN SIMPLE = ACCÈS LIBRE EXPO + 3 MUSÉES)

ATELIERS : 12,50€ (EXPO GUIDÉE + ATELIER THÉMATHIQUE)

De la terre aux étoiles

À la fois fascinant et mystérieux, l'Univers nous a toujours fait rêver. Entre l'infiniment grand et l'infiniment loin, entre le connu et l'inconnu, partez à la découverte des étoiles, des planètes et de tous les moyens mis en œuvre pour explorer toujours un peu plus notre Univers.

Observation de la Terre, recherches médicales et technologiques, télécommunications, météorologie, découvertes exceptionnelles, ... L'espace est plus que jamais un enjeu majeur de notre société.

De la Terre aux Etoiles est une collaboration entre l'Abbaye de Stavelot, la Cité de l'Espace de Toulouse (F) et l'Eurospace Center de Transinne (B). C'est une exposition ponctuée de cinq parcours thématiques (Observer la Terre, Aller dans l'espace, Habiter l'espace, Explorer le système solaire, Découvrir l'Univers) comprenant des objets spatiaux réels et inédits, des films et des images fascinantes.

Un focus sur l'exploration spatiale en Belgique mettra en valeur les divers acteurs belges impliqués dans ce domaine (astronautes, scientifiques, entreprises).

La Belgique, le plus petit des grands pays du monde spatial, est le 5e contributeur mondial à l'Agence Spatiale Européenne (ESA).

La visite guidée

En choisissant la visite guidée de l'exposition temporaire, vous aurez le plaisir de partager un moment avec des guides passionnés. Ils sauront adapter leur discours à l'âge des enfants mais aussi à l'approche du cours et aux objectifs fixés en amont.

Lors de votre réservation, le service éducatif prendra bonne note de vos demandes et tentera d'y répondre au mieux en proposant un contenu de visite riche et adapté.

Durant la visite, les questions sont les bienvenues, et les échanges, assurément, encouragés !

La visite libre

Il est tout à fait possible de visiter nos musées ainsi que l'exposition librement. Chacun des musées apportent les informations nécessaires pour comprendre les histoires variées qu'ils présentent.

L'exposition quant à elle présente une multitude d'infos variées et concrètes à propos de l'astronomie, l'Univers et les missions spatiales. Un espace ludique et éducatif a été spécialement dédié aux enfants. Pour les plus grands, un espace STEAM et entreprises belges de l'aéronautique permettra de se questionner sur son (futur) parcours scolaire et professionnel.

Les ateliers spécifiques

Pour les classes de la maternelle à la rhéto, à la demande, via le service éducatif.

VISITES SCOLAIRES ET GROUPES JEUNES

MUSÉE DE LA PRINCIPAUTÉ DE STAVELOT-MALMEDY

GUIDÉE : 7,50€/ÉLÈVE (ALL-IN GUIDÉ = MUSÉE HISTORIQUE GUIDÉ + ACCÈS LIBRE AUTRES MUSÉES + EXPO)

LIBRE : 4,50€/ÉLÈVE (ALL-IN SIMPLE = ACCÈS LIBRE EXPO + 3 MUSÉES)

ANIMATIONS : 7,50€/ÉLÈVE POUR UNE ANIMATION AU CHOIX - 12,50€/ÉLÈVE POUR 2 ANIMATIONS AU CHOIX

Durant plus d'un millénaire, de sa fondation par Saint-Remacle à la Révolution française, la Principauté abbatiale de Stavelot-Malmedy exerça son influence économique, politique, religieuse et artistique sur un vaste territoire dépassant largement les frontières de la Belgique.

Visite via un itinéraire à la fois moderne, intelligent et ludique de l'histoire étonnante d'un Etat de l'ancien Régime. Iconographies et musiques anciennes, artefacts et œuvres d'art sont savamment orchestrés par les plus récentes techniques de multimédia.

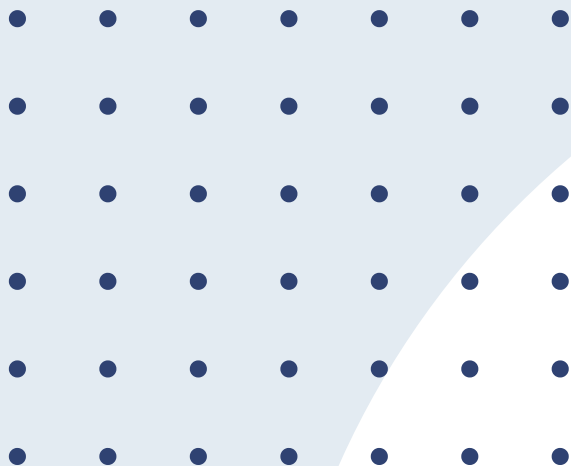
Après la visite, les vestiges de l'église abbatiale du XIe siècle (reprise dans le patrimoine exceptionnel de Wallonie), adjacente au musée et mise au jour par les archéologues prend toute sa signification.

Découvrez également l'Espace Wibald, abbé d'Empire, l'âge d'or de l'Abbaye de Stavelot au XIIe siècle.

La visite libre ou guidée

En 1h30 à 2h, vous aurez le plaisir de découvrir l'histoire de la Principauté de Stavelot-Malmedy en compagnie d'un guide passionné et expérimenté, qui adaptera la visite en fonction de vos jeunes.

En visite libre, vous pourrez vous appuyer sur notre audioguide ou vous laisser porter par nos collections comme bon vous semble.



Animations

- Chasse au trésor coopérative (9-12 ans)
- Les Galapiats et le trésor de Saint-Remacle (7-10 ans)
- Mystère à l'Abbaye (10-14 ans)
- Jhen et les bâtisseurs (12 ans et +)

02

VISITES SCOLAIRES ET GROUPES JEUNES



Chasse au trésor coopérative

9-12 ANS

Cinq équipes et un objectif commun : ouvrir le coffre pour en découvrir le trésor ! Pour cela, il faudra parcourir le musée à la recherche de questions cachées et y répondre correctement.

Toutes les équipes doivent y arriver pour récupérer les chiffres permettant d'ouvrir le cadenas. Une animation coopérative qui plaira aux enfants !

Les Galapiats et le trésor de Saint-Remacle

7-12 ANS

Pour récolter un maximum d'indices et découvrir où se cache le trésor, un voyage de plus de 1000 ans d'histoire s'impose aux jeunes détectives.

Après un parcours passionnant au cœur des vestiges de l'ancienne abbatale, et dans le musée historique grâce à la lecture de plans et leur sens de l'orientation, l'aventure se termine dans l'obscurité des caves. Les enfants y découvrent enfin la clé de l'énigme qui permet de retrouver l'emplacement exact du trésor. Récompense assurée !



Mystère à l'Abbaye

10-14 ANS

Il y a quelques années, les archéologues qui fouillaient l'ancienne église de l'Abbaye de Stavelot ont découvert une tombe. Et dans cette tombe, un squelette... Mais qui est cette personne ? Quelle est son histoire ?

Les élèves s'interrogent alors comme de véritables scientifiques du passé : archéologue, anthropologue, historien... Comment leurs techniques peuvent-elles nous en apprendre davantage sur notre patrimoine ?

En supplément : (1h max, sur demande lors de la réservation)

Jeu participatif autour du patrimoine de l'Abbaye de Stavelot. Les élèves, par équipe, devront deviner et faire deviner, à tour de rôle certains mots-clés vus durant l'animation. Plus on trouve de mots, plus on est récompensés par du matériel permettant de reconstituer la célèbre tour de l'abbatiale. Quelle équipe arrivera à former la tour la plus haute ?



Jhen et les bâtisseurs

12 ANS ET PLUS

Les petits maîtres d'œuvre en herbe manipulent les outils des bâtisseurs, découvrent les mystères de la corde à 13 nœuds, réalisent leur canne de maître d'œuvre et découvrent, grâce aux maquettes, les secrets des arcs romans et gothiques.



02

VISITES SCOLAIRES ET GROUPES JEUNES

MUSÉE DU CIRCUIT DE SPA-FRANCORCHAMPS

GUIDÉE : 7,50€/ÉLÈVE (ALL-IN GUIDÉ = MUSÉE DU CIRCUIT GUIDÉ + ACCÈS LIBRE AUTRES MUSÉES + EXPO)

LIBRE : 4,50€/ÉLÈVE (ALL-IN SIMPLE = ACCÈS LIBRE EXPO + 3 MUSÉES)

LÉGENDE MYTHIQUE : 14€/ÉLÈVE POUR UNE ANIMATION AU CHOIX - 12,50€/ÉLÈVE POUR 2 ANIMATIONS AU CHOIX

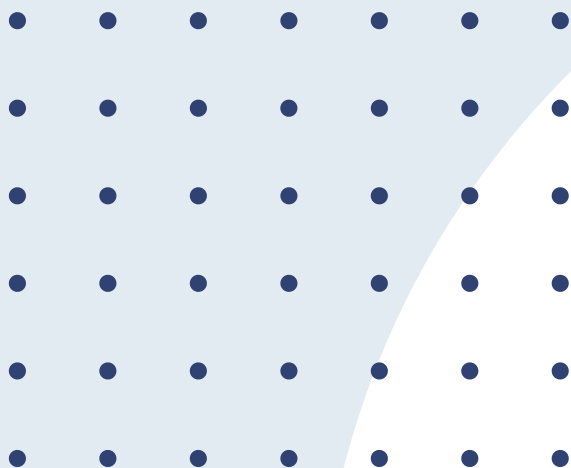
Dans les superbes caves voûtées de l'abbaye, le musée retrace la prestigieuse histoire du circuit. Des documents visuels inédits, des panneaux didactiques et une présentation sans cesse renouvelée de véhicules d'exception retracent la passion de la compétition, des pionniers à nos jours : Ferrari, March, Chevron, Porsche, Cooper, ...

La Formule 1, mais aussi les épopées des 24 heures motos et voitures, prennent ici une nouvelle dimension. Les « Demoiselles de Herstal » évoquent avec nostalgie les heures de gloire des industries liégeoises : FN, Gillet et Saroléa.

La visite libre ou guidée

En 45 minutes, vous aurez le plaisir de découvrir l'histoire du plus beau circuit du monde, mais aussi les spécificités techniques de celui-ci, grâce notamment à une maquette retraçant l'ancien et le nouveau circuit.

En visite libre, vous pourrez vous appuyer sur notre audioguide ou vous laisser porter par l'ambiance des caves de l'abbaye, mises en valeur tout autant que les voitures.



Légende Mythique

8 - 18 ET PLUS

Un programme d'une demi-journée combinant la visite guidée du musée du Circuit suivi du tour complet du circuit **à bord de votre propre autocar** et/ou de la visite des paddocks (selon la disponibilité et l'agenda des courses sur le circuit).

Programme :

- 10h00 : Accueil scolaire
- 10h15 : Visite guidée du musée du Circuit
- 11h00 : En route vers le Circuit
- 11h30 : Visite des paddocks
- 12h00 : Tour en car sur le Circuit
- 12h15 : Retour à l'Abbaye
- 12h30 : Pique-nique scolaire



02

VISITES SCOLAIRES ET GROUPES JEUNES

MUSÉE GUILLAUME APOLLINAIRE

GUIDÉE : 7,50€/ÉLÈVE (ALL-IN GUIDÉ = MUSÉE APOLLINAIRE GUIDÉ + ACCÈS LIBRE AUTRES MUSÉES + EXPO)
LIBRE : 4,50€/ÉLÈVE (ALL-IN SIMPLE = ACCÈS LIBRE EXPO + 3 MUSÉES)



Le Musée Guillaume Apollinaire, seul musée au monde lui étant dédié, évoque le séjour du poète dans la région et plonge les visiteurs dans l'univers artistique de l'auteur de la « Chanson du Mal-Aimé ». Un parcours initiatique dans l'œuvre culte d'une des personnalités marquantes du siècle dernier, à travers ses écrits et le regard de Picasso, Chagall, Marie Laurencin, Cocteau, Zadkine, ...

Un centre de documentation qui compte plus de 1000 ouvrages de et sur Guillaume Apollinaire est accessible aux étudiants et aux chercheurs sur rendez-vous.

Le petit + :

Au départ de l'abbaye, le visiteur pourra suivre un parcours Apollinaire qui le conduira sur les traces de sa « galante » stavelotaine, Marie Dubois, et à l'ancienne pension Constant qu'il quitta à la cloche de bois, aujourd'hui le restaurant « Ô Mal Aimé » imprégné de l'esprit du poète.

La visite libre ou guidée

En 45 minutes, vous aurez le plaisir de découvrir l'histoire du plus beau circuit du monde, mais aussi les spécificités techniques de celui-ci, grâce notamment à une maquette retraçant l'ancien et le nouveau circuit.

En visite libre, vous pourrez vous appuyer sur notre audioguide ou vous laisser emporter par une scénographie chaleureuse empreinte des poèmes du poète français.



02

VISITES SCOLAIRES ET GROUPES JEUNES

Partenariats & Combos

PRIX EN FONCTION DES ACTIVITÉS CHOISIES : À PARTIR DE 12,50€



Forfait Nature & Culture

DE 6 À 18 ANS ET PLUS

En partenariat avec **Coo Adventure**, l'Abbaye de Stavelot vous propose une journée alliant une matinée culturelle et une après-midi au naturel.

Suggestion de timing :

- 10h00-12h00 : visite libre, guidée ou animation au choix à l'Abbaye
- 12h00-13h00 : pique-nique à Stavelot ou à Coo
- 13h00-16h00 : animation nature au choix selon la disponibilité à Coo



Kayak



Wild Park



Dropping



High Rope Challenge

02

VISITES SCOLAIRES ET GROUPES JEUNES

Partenariats & Combos

PRIX EN FONCTION DES ACTIVITÉS CHOISIES : À PARTIR DE 12,50€

Combo Ciné Versailles

DE 6 À 18 ANS ET PLUS

Combinez une visite culturelle à l'Abbaye de Stavelot avec un film dans le plus ancien cinéma de Belgique, le **Ciné Versailles**.

Choix du film suivant la programmation du moment.



<https://www.cineversailles.be/>



Parcours découverte de Stavelot

DE 6 À 18 ANS ET PLUS

Découvrir l'Abbaye de Stavelot mais également la ville en alliant une visite de nos musées et/ou exposition temporaire avec un parcours de découverte de notre belle ville historique.

Plusieurs parcours gratuits avec points d'intérêts sont disponibles, et notamment la **chasse Totemus** via une application smartphone.

Des visites guidées via l'**Office du Tourisme** sont également disponibles.

Prix et renseignements auprès de l'Office du Tourisme :

080 86 27 06

info@tourismestavelot.be

www.tourismestavelot.be

TOURISME



STAVELOT
FRANCORCHAMPS - COO



03

VISITES EN FAMILLE

LA FORMULE ALL-IN

Offre permettant de combiner la visite de l'exposition temporaire ainsi que les 3 musées permanents (Historique - Circuit - Apollinaire)

ALL-IN : 11€/ADULTE - 9,50€/SENIOR ET ÉTUDIANT - GRATUIT EN DESSOUS DE 6 ANS

Les carnets de visite

2€/CARNET

Pour que les enfants profitent autant que les parents, pensez à nos carnets d'activités ! Par le jeu, le dessin, la recherche, la curiosité, ils découvriront avec joie et de manière ludique les musées et l'exposition temporaire.

- **Carnet Ben l'archéologue, sur les traces de Wibald**

Avec Ben, les petits archéologues en herbe partent sur les traces d'un personnage découvert sur le site archéologique de l'Abbaye.

Qui est-il ? Quelle est son histoire ? Et surtout, qu'est-ce que ce magnifique objet enfoui à ses côtés ?

- **Carnet d'activités de l'exposition temporaire**

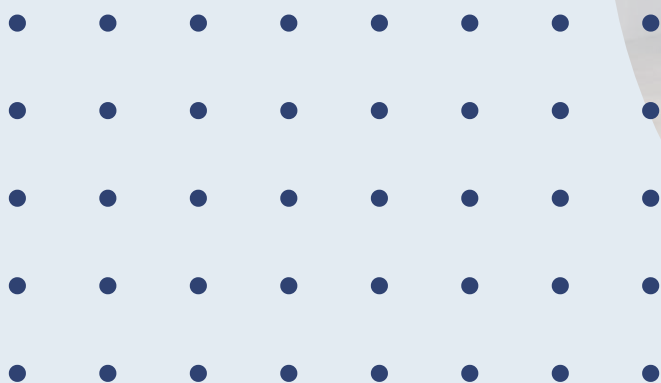
Parcours l'exposition et apprends en t'amusant plein de choses sur l'espace, les missions spatiales et le métier d'astronaute.

Les carnets de visite :

Découverte de l'exposition tout en s'amusant avec des jeux, des exercices de réflexion, des petites mises en situation.

- **Carnet d'activités sur le musée du Circuit**

Découvre le musée du plus beau circuit du monde en t'amusant ! Apprends de nouveaux mots de vocabulaire spécifique à l'automobile et au circuit de Spa-Francorchamps.



04

ANNIVERSAIRES ET JOURNÉES FESTIVES

FAIS LA FÊTE À L'ABBAYE !

Offre pour groupe d'enfants

À PARTIR DE 7,50€/ENFANT - L'ENFANT QUI FÊTE SON ANNIVERSAIRE EST GRATUIT

Animations et goûter

ANIMATION AU CHOIX SELON ÂGE DES PARTICIPANTS

Une après-midi ou une journée avec une ou plusieurs animations, entièrement modulable selon les envies.

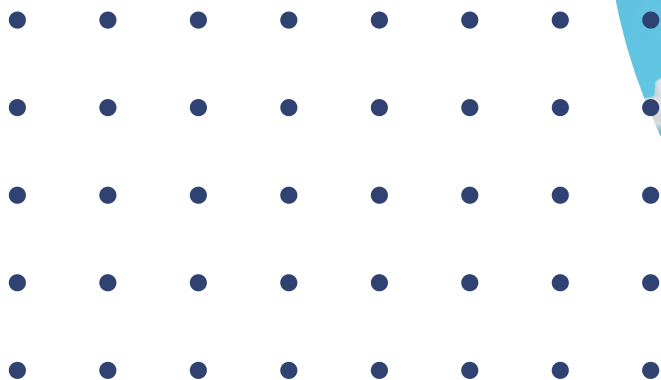
Toutes les animations pédagogiques page 06 sont adaptables pour un anniversaire ou autre fête pour enfant.

Une salle sera mise à votre disposition pour le goûter.



Toutes les animations sont classées en catégories d'âge mais, bien entendu, ceci n'est qu'un repère.

Dans votre choix d'animation, n'hésitez pas à vous tourner vers la responsable du service éducatif afin de choisir l'animation la plus appropriée pour vos enfants.



ACTIONS POUR LES FAMILLES

Trousse de jeux Marmaille & Co

GRATUIT SOUS CAUTION

Grâce à une trousse remplie d'accessoires et de petites activités ludiques, les jeunes explorateurs de musées pourront s'éveiller à la Culture et aux Arts.

Cette trousse prêtée gratuitement sous caution, transformera chaque visite en une aventure super ludique, grâce à une série de jeux accessibles à toutes et tous, pour découvrir, apprendre, rire, s'émerveiller... vivre une expérience culturelle hors du commun !

Pensé pour être utilisé de manière simple et 100% autonome par les familles, ces trousses de jeux sont adaptables à tous les musées et permet ainsi au jeune public de découvrir et de s'approprier les collections de manière dynamique et amusante.

- **Trousse rouge** : « à toi de voir » pour observer différemment ce qui t'entoure.
- **Trousse orange** : « raconte-moi des histoires » pour inventer de folles histoires au sein du musée.
- **Trousse verte** : « jeu devine » pour t'approprier les collections que tu auras découverte au fil de ta visite.



Ateliers Viens t'a(musées)

Nuit au musée

ÂGE ET PRIX EN FONCTION DE L'ACTIVITÉ CHOISIE

Durant les vacances scolaires, l'Abbaye de Stavelot, organise des ateliers ou activités en lien avec ses expositions temporaires spécifiquement adaptées pour les enfants qui viennent en visite avec leur famille.

Toujours sur réservation, vous trouverez l'agenda de ces activités tant sur le site de l'Abbaye, que sur celui de Marmaille&Co.

Infos Marmaille&Co :



Events à l'Abbaye :



06

INFOS PRATIQUES

L'ABBAYE DE STAVELOT, DES MOMENTS ADAPTÉS À CHACUN



Abbaye
de Stavelot

L'Abbaye de Stavelot accueille 3 musées passionnants et variés et en plus une expo temporaire!
De quoi satisfaire la curiosité de tous, petits comme grands.

Réservations obligatoires



L'abbaye est ouverte du mardi au dimanche, de 10h à 18h ainsi que les lundis durant les vacances scolaires.

Fermé les 25/12, 01/01 et les dimanche et lundi de la Laetare.



Gabrielle Doutrelepont
Charline Magermans, *ad intérim*
Responsable du service éducatif

educatif@abbayedestavelot.be
080 88 08 78



Espaces Tourisme & Culture asbl
Cour de l'Abbaye, 1
4970 Stavelot