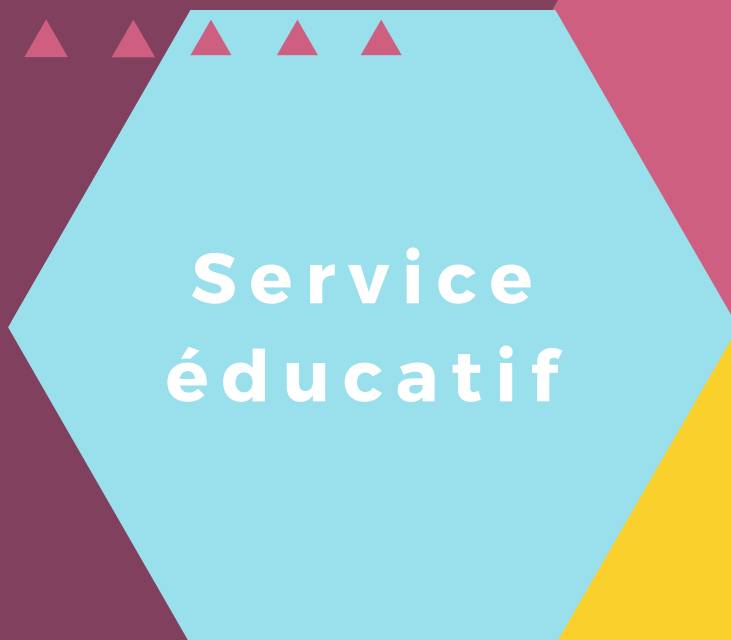
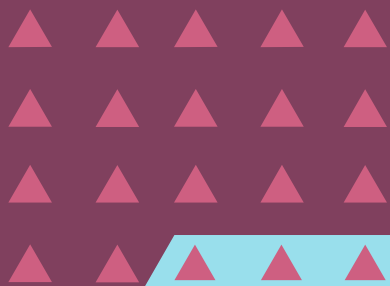


Animations pédagogiques 2021



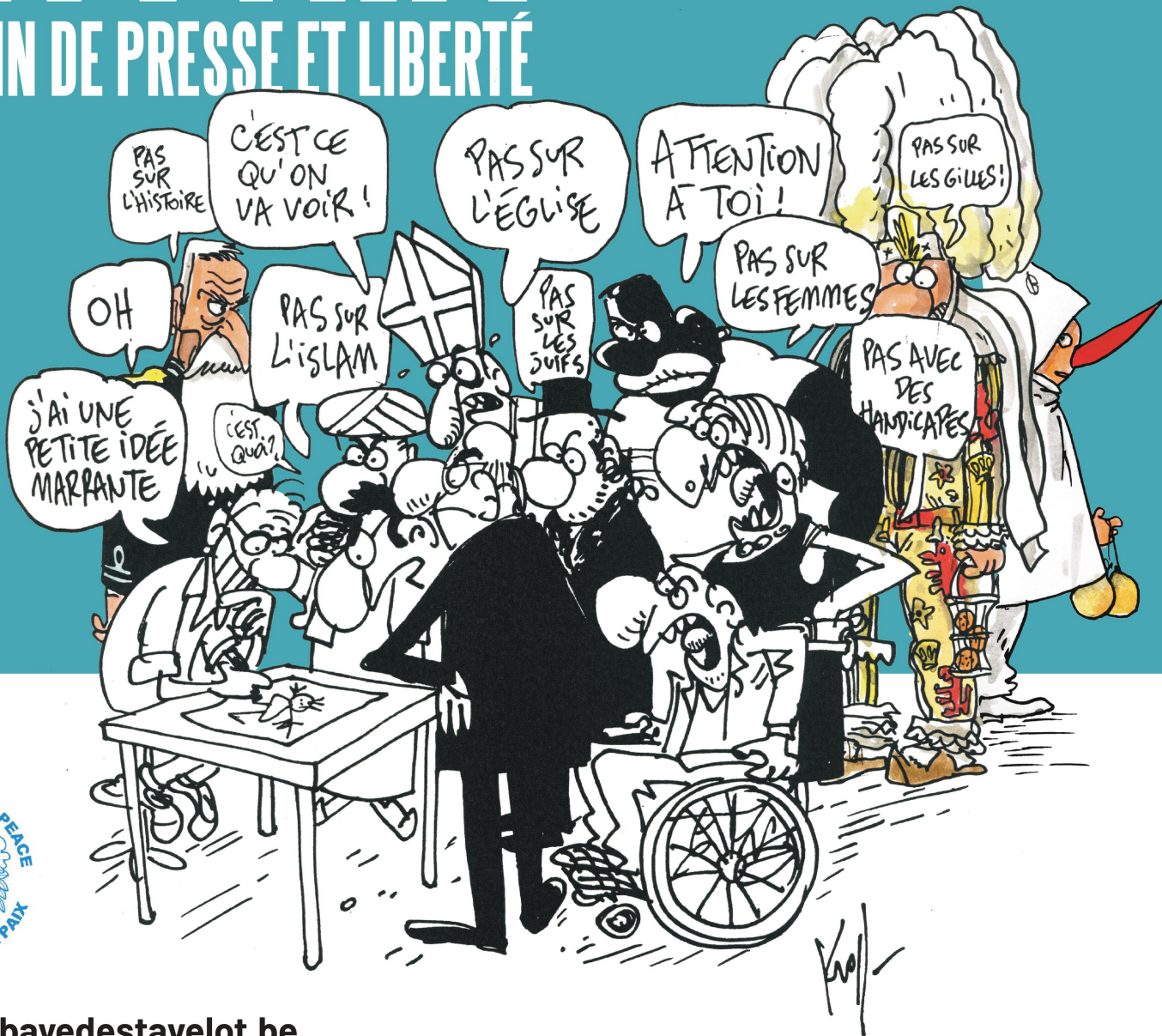
Abbaye de Stavelot
educatif@abbayedestavelot.be

DESSINER EN PAIX

DESSIN DE PRESSE ET LIBERTÉ

11|06|2021 ▶ 06|03|2022

DESSINS DE PRESSE DU MONDE ENTIER
ET FOCUS BELGE



www.abbayedestavelot.be





Exposition temporaire

Dessiner en paix Dessin de presse et liberté

11/06/2021 - 06/03/2022



"Dessiner en paix, dessin de presse et liberté" est le fruit d'une collaboration entre l'Abbaye de Stavelot et Cartooning for Peace, l'Association internationale fondée par Jean Plantu et Kofi Annan en 2006.

Ensemble, elles présentent une sélection de plus de 300 dessins de presse sur les grands sujets de société et la liberté d'expression : censure, droits des femmes et des minorités, urgences écologiques, migrations...

Une première partie se concentre sur le métier du dessinateur de presse au travers de dix portraits. Elle invite également à découvrir le travail de dessinateurs internationaux du réseau au travers de thématiques variées : environnement, droits de l'enfant, droits des femmes, migrations, racisme et droits de l'Homme.

La seconde partie conduit le visiteur à s'intéresser au dessin de presse au travers de l'histoire de la Belgique.



La visite guidée - 7€/élève (expo)



En choisissant la visite guidée, vous aurez le plaisir de partager un moment avec des guides passionnés. Formés en compagnie de Kroll et Plantu, ils sauront adapter leur discours à l'âge des enfants mais aussi à l'approche du cours et aux objectifs fixés en amont.

Lors de votre réservation, le service éducatif prendra bonne note de vos demandes et tentera d'y répondre au mieux en proposant un contenu de visite adapté.

Durant la visite, les questions sont les bienvenues, et les échanges, assurément, encouragés !

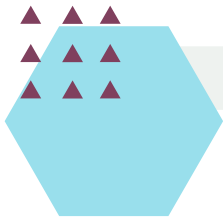


La visite libre - 4€/élève (expo) 4,50€/élève (expo + 3 musées)



Il est tout à fait possible de visiter nos musées ainsi que l'exposition temporaire librement. Chacun des musées apportent les informations nécessaires pour comprendre les histoires variées qu'ils présentent.

L'exposition, quant à elle présente près de 400 dessins de presse sur des thèmes variés. Assurément, ils sauront retenir l'attention des élèves et piquer leur curiosité !



Animations à la carte

autour de l'histoire de l'Abbaye de Stavelot

Une animation au choix : 7€/élève

Deux animations au choix : 12€/élève

Un accompagnant gratuit pour dix élèves

Les animations se déroulent dans le Musée historique de l'Abbaye et permettent de découvrir de façon ludique l'histoire de la principauté de Stavelot-Malmedy.

Une activité dure 1h30 maximum. Il faut compter, en plus, un peu de temps pour déposer les manteaux et les sacs et prendre les tickets à l'entrée.

Les groupes se composent d'un maximum de 25 élèves. Les groupes plus nombreux sont divisés et réalisent l'animation avec un départ décalé. Nous nous adaptons au mieux à votre horaire afin que l'animation se déroule dans les meilleures conditions.

Une salle peut être mise à disposition (selon disponibilité) pour prendre votre pique-nique.

NOUVEAU : Chasse au trésor coopérative (7-12 ans)



Cinq équipes et un objectif commun : ouvrir le coffre pour en découvrir son trésor !

Pour cela, il faudra parcourir le musée à la recherche de questions cachées et y répondre correctement ! Toutes les équipes doivent y arriver pour récupérer les chiffres permettant d'ouvrir le cadenas.

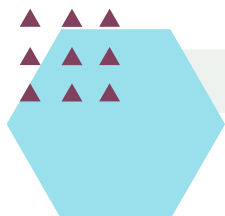
Une animation coopérative qui plaira aux enfants !

Les Galapiats et le trésor de Saint-Remacle (de 7 à 10 ans)



Pour récolter un maximum d'indices et découvrir le trésor, un voyage à travers plus de 1000 ans d'histoire s'impose aux jeunes détectives.

Après un parcours passionnant au cœur des vestiges de l'ancienne abbatale, l'aventure se termine dans l'obscurité des caves, où les enfants découvrent enfin la clé de l'énigme.



Animations à la carte

autour de l'histoire de l'Abbaye de Stavelot

Une animation au choix : 7€/élève

Deux animations au choix : 12€/élève

Un accompagnant gratuit pour dix élèves

◆ Mystère à l'Abbaye (de 10 à 14 ans)

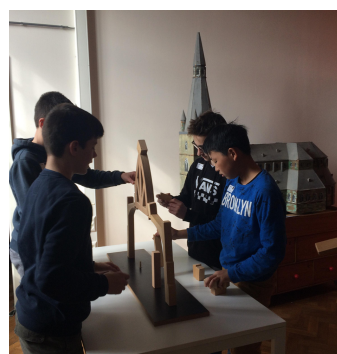


Il y a quelques années, les archéologues qui fouillaient l'ancienne église de l'Abbaye de Stavelot ont découvert une tombe. Et dans cette tombe, un squelette...

Qui est cette personne? Quelle est son histoire ?

Les élèves interrogent alors les professionnels du passé : comment les archéologues ont-ils exhumé ce squelette ? Qu'est-ce que les anthropologues peuvent nous apprendre sur les os découverts ? Et les historiens ?

◆ Jhen et les bâtisseurs (à partir de 10 ans)



Les petits maîtres d'œuvres en herbe manipulent les outils des bâtisseurs, découvrent les mystères de la corde à 13 nœuds, réalisent leur canne de maître d'œuvre et découvrent, grâce aux maquettes, les secrets des arcs romans et gothiques...

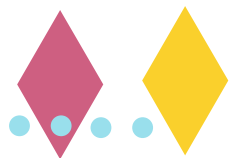


Les animations sont classées en catégorie d'âge mais, bien entendu, ceci n'est qu'un repère.

Dans votre choix d'animation, n'hésitez pas à vous tourner vers la responsable du service éducatif afin de choisir l'animation la plus appropriée pour vos élèves.

Mesures sanitaires (covid-19)

Toutes les animations sont réalisées dans le respect des mesures sanitaires. Si celles-ci se trouvent changées, les animations peuvent également être adaptées ou annulées.



Une visite en famille un moment de plaisir pour tous

La visite d'un musée en famille est une démarche que nous soutenons car nous la savons indispensable pour transmettre les valeurs de préservation du patrimoine aux jeunes générations.

À l'Abbaye de Stavelot, des petits carnets d'accompagnement et d'activités sont proposés aux plus jeunes pour qu'ils puissent vivre une expérience parfois plus adaptée ou plus mémorable.

C'est l'occasion pour les jeunes enfants de s'approprier le musée mais également d'échanger avec ses parents pour que cette visite soit un moment familial et amusant.



Carnet Ben l'archéologue, sur les traces de Wibald

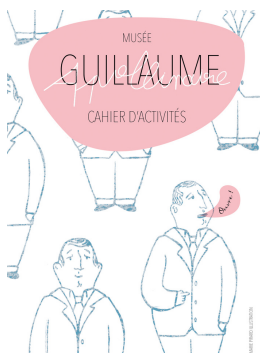


Avec Ben, les petits archéologues en herbe partent sur les traces d'un personnage découvert sur le site archéologique de l'Abbaye. Qui est-il ? Quelle est son histoire ? Et surtout, qu'est-ce que ce magnifique objet enfoui à ses côtés ?

1€



Carnet d'activités du musée Guillaume Apollinaire



Le temps d'un voyage dans le temps, le poète Guillaume Apollinaire t'entraîne dans son univers... Découvre ses poèmes, ses amis et ses amours, et apprends à jouer avec les mots !

1€



Carnet d'activités de l'exposition temporaire "Dessiner en paix"



Et si demain, tous les dessins de presse disparaissaient des journaux ? Impossible ! Pour éviter que cela arrive, il faut continuer d'enseigner leur rôle auprès des plus jeunes. Avec ce carnet de jeux, les enfants devront dénicher des informations dans l'exposition, dessiner à leur tour, distinguer les styles des nombreux dessinateurs...

S'amuser et apprendre, tout simplement !

1€

L'Abbaye de Stavelot

une expérience éducative

La préparation en classe ou à la maison

Les dossiers pédagogiques sont accessibles sur simple demande par email ou par téléphone auprès du service éducatif de l'Abbaye. Celui-ci permettra de mieux préparer votre venue et celle des enfants qui vous accompagnent. Le service éducatif reste disponible pour toute question supplémentaire.

La visite au musée

Nos musées et expositions rassemblent des objets en tous genres qui sont là pour transmettre l'Histoire, et des histoires... Carnets d'activités, aide d'un parent ou d'un professeur, choix d'un guide, scénographie adaptée... il existe quantité de solutions pour permettre à chacun de profiter pleinement de la visite.

C'est l'occasion de confronter vos idées avec vos jeunes accompagnants, d'échanger sur ce qu'ils connaissent et de vous laisser surprendre !

Le retour en classe ou à la maison

Pour prolonger l'expérience, il est intéressant de rediscuter de la visite avec vos enfants ou vos élèves. C'est l'occasion de répondre à d'autres questions, d'aborder la visite et les découvertes et, qui sait, de programmer ensemble une nouvelle visite !



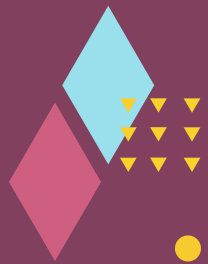
L'Abbaye de Stavelot des moments adaptés à chacun

L'Abbaye de Stavelot accueille trois musées passionnants et variés, de quoi satisfaire la curiosité de tous, les petits comme les grands

- ▶ Le Musée historique de la Principauté de Stavelot-Malmedy
- ▶ Le Musée du Circuit de Spa-Francorchamps
- ▶ Le Musée Guillaume Apollinaire



L'Abbaye est **ouverte tous les jours, de 10H à 18H**
(sauf les 25/12, 01/01, et les dimanche et lundi du Laetare)



Visite libre

- de l'exposition temporaire : 4€/élève
- des trois musées et de l'exposition : 4,50€/élève

Visite guidée

- de l'exposition temporaire : 7€/élève (guide inclus)

Un accompagnateur gratuit / 10 élèves
Possibilité de pique-niquer dans les locaux de l'Abbaye

Réservation obligatoire.



Charline Joris
Responsable du Service éducatif
educatif@abbayedestavelot.be
080/88 08 78

Espaces Tourisme & Culture asbl
Cour de l'Abbaye, 1
4970 Stavelot