

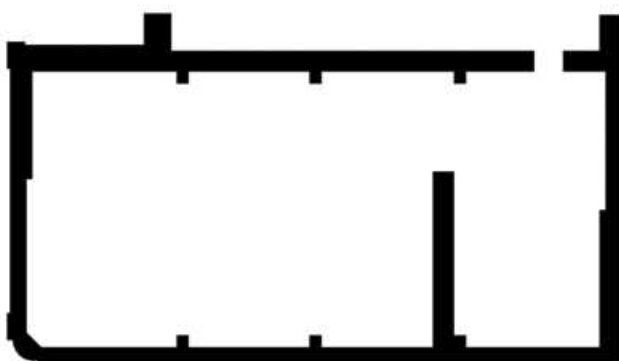
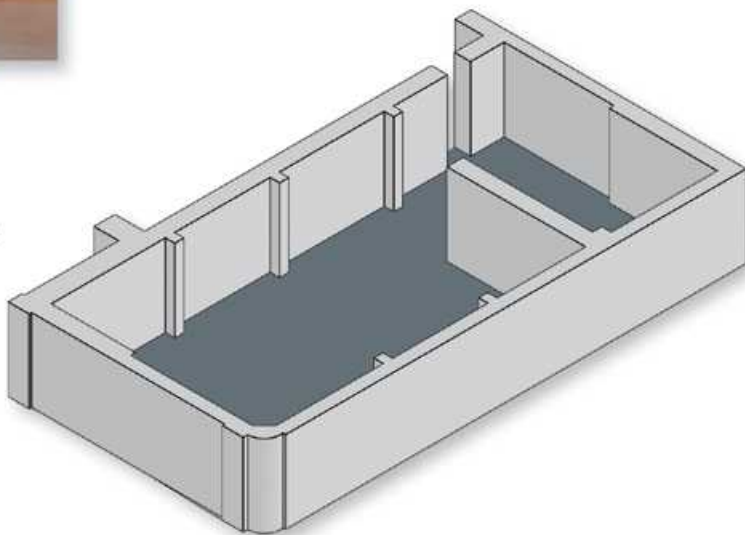
Salle d'exposition temporaire (Tijdelijke tentoonstellingszaal)



Deze bijzonder rustige zaal juist onder de indrukwekkende zichtbare structuur van de Abdijs biedt plaats aan een groot aantal tijdelijke tentoonstellingen. Buiten deze periodes vormt deze zaal een gunstige omgeving voor werken en nadenken, terwijl zijn grote omvang respect en bewondering afdwingt. De nabijheid van het Guillaume Apollinaire-museum biedt een groot aantal mogelijkheden.











Mogelijke activiteiten

Cocktailparties, tentoonstellingen, concerten, seminaries, maaltijden, persconferenties, productlancerings...



Details

- Ruimte onder het dak van de Abdijs met uitzicht naar beneden op de overblijfselen.
- Ligt op de 2de verdieping met lift.
- Toegangsmogelijkheid voor personen met beperkte mobiliteit.
- Vloer : beton.
- Muren : zichtbare bakstenen.
- Verlichting : natuurlijk licht
indirecte verlichting
- Elektriciteit : 20 stopcontacten 220 V.
- 30 projectoren op rails.

Theaterslij	Schollstijl	U-vorm	Gesloten U	Banketten	Receptie	Hoogte	Lengte	Breedte	Oppervlakte
									
100	70	-	-	80	200	de 3 à 10m	12m	8m	96m ²