

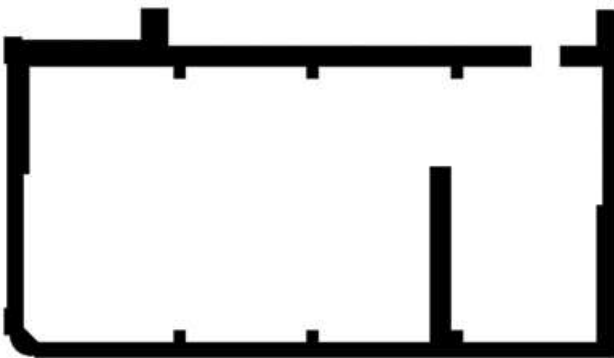
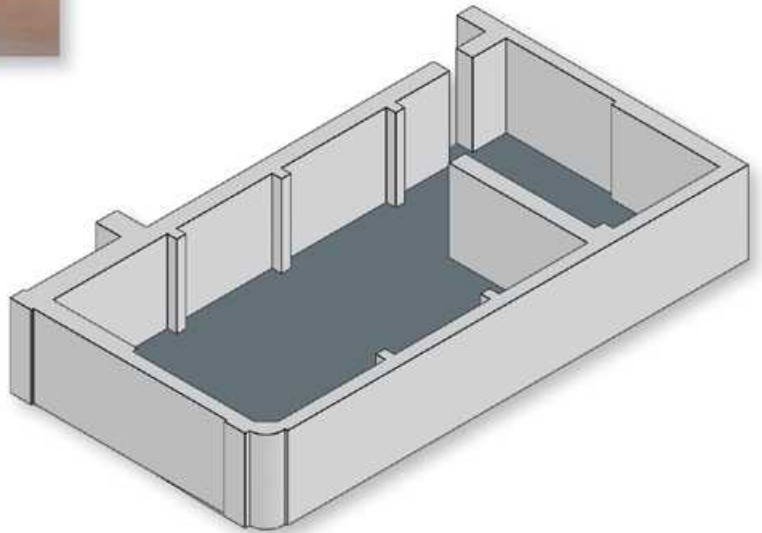
Saal für Wanderausstellungen



In diesem direkt unter dem beeindruckenden sichtbaren Gebälk der Abtei gelegenen und besonders ruhigen Saal finden zahlreiche Wanderausstellungen statt. Außerhalb dieser Zeiten strahlt der Saal eine arbeits- und überlegungsfördernde Atmosphäre aus, während man angesichts seines imposanten Volumens nur Respekt und Bewunderung zum Ausdruck bringen kann. Aufgrund der Nähe zum Museum Guillaume Apollinaire bieten sich zahlreiche Möglichkeiten.

Mögliche Aktivitäten

Cocktailempfang, Ausstellung, Konzert, Seminar, Essen, Presskonferenz, Produkteinführung...



Besonderheiten

- Der Raum ist unter dem Dach der Abtei untergebracht und bietet einen Ausblick auf die archäologischen Überreste
- Im 2. Stockwerk gelegen, Aufzug verfügbar
- Behindertengerecht
- Boden: Beton
- Wände: sichtbare Mauersteine
- Beleuchtung: Tageslicht
Indirekte Beleuchtung
- Stromversorgung: 20 220-V-Steckdosen
- 30 Projektoren auf Schienen

Theaterstil	Schulbänke	U-förmig angeordnete Tische	Im Kreis angeordnete Tische	Bankett	Empfang	Deckenhöhe	Länge	Breite	Fläche
100	70	-	-	80	200	de 3 à 10m	12m	8m	96m ²