

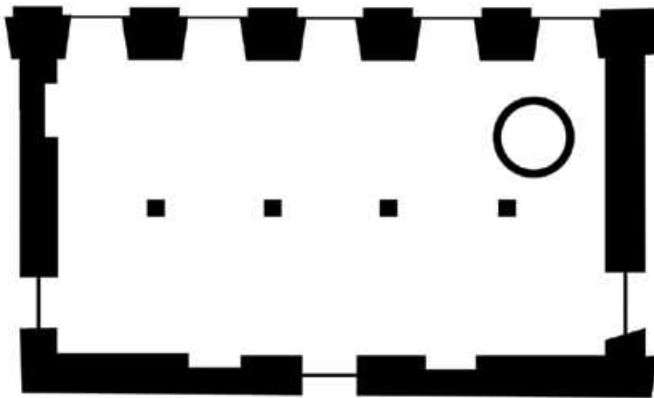
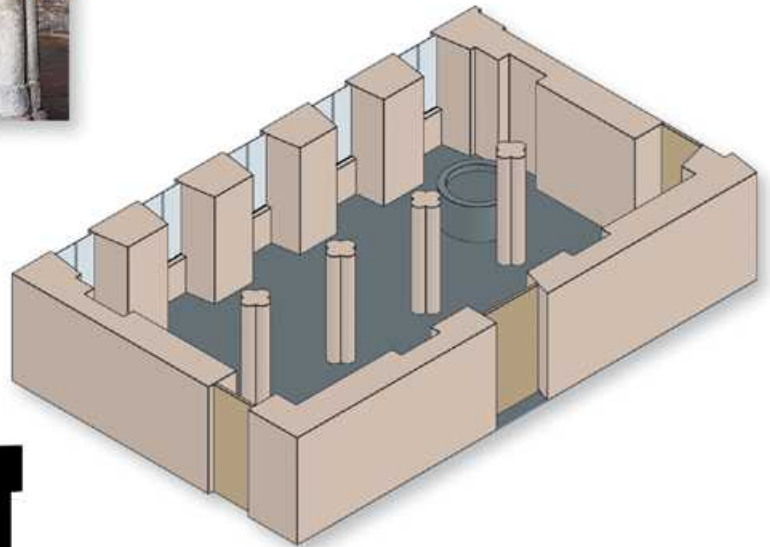
Gardensaal



Dieser großartige Saal ist zwar im Untergeschoss gelegen, aber dennoch fällt das Tageslicht großzügig darin ein. Der Saal ist gewölbt und sehr angenehm, und dort ist nach wie vor einer der alten Brunnen der Abtei zu bewundern. Es besteht eine Kombinationsmöglichkeit mit dem Museum der Rennstrecke.

Mögliche Aktivitäten

Ideal für Konzerte, Cocktailempfänge, Essen, Tanzabende...



Besonderheiten

- Vollkommen gewölbter Raum
- 4 Säulen in der Mitte des Raumes
- Im Saal befindet sich ein alter Brunnen
- Behindertengerecht
- Boden: Bodenplatten aus Naturstein
- Wände: gestrichene und verputzte Mauersteine
- Heizung: Heizkörper
- Beleuchtung: Tageslicht
Direkte und indirekte Beleuchtung
- Stromversorgung:
3 220-V-Steckdosen
2 32-Ampere-Anschlüsse

Theaterstil	Schulbänke	U-förmig angeordnete Tische	Im Kreis angeordnete Tische	Bankett	Empfang	Deckenhöhe	Länge	Breite	Fläche
100	70	-	-	150	290	3,50m	17,2m	9,23m	146m ²