

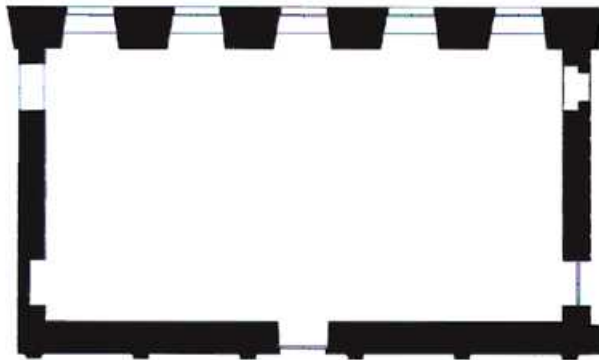
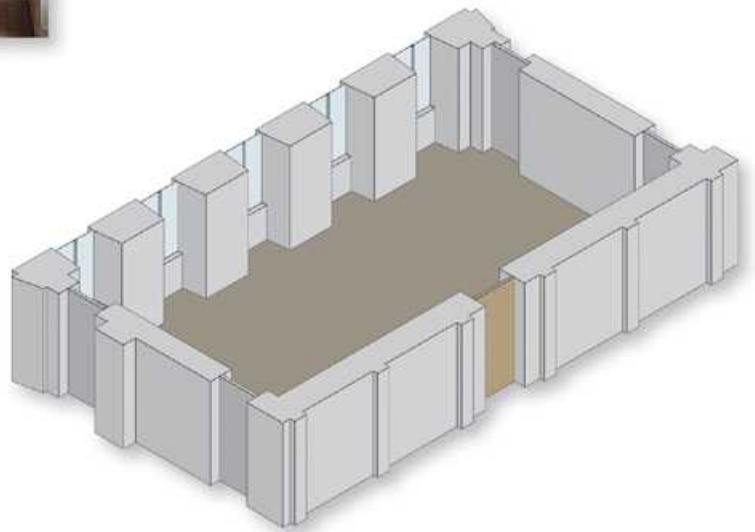
Speisesaal der Mönche



Der Speisesaal der Mönche ist ein großartiger Saal aus dem 18. Jh., der im südlichen Teil der Abtei untergebracht ist. Dort herrscht also stets eine sehr angenehme Temperatur, und sollte dem nicht so sein, sorgt der Holzofen aus dem Jahre 1709 für ein einmaliges Ambiente. Die zahlreichen Stuckarbeiten an den Wänden und das wunderschöne Parkett stammen ebenfalls aus dieser Zeit.

Mögliche Aktivitäten

Konzert, Seminar, Cocktailempfang, Essen, Pressekonferenz, Produkteinführung...



Besonderheiten

- Herausragende Akustik
- Kombinationsmöglichkeit mit dem Klostergarten, dem Kloster, den Kellern
- Behindertengerecht
- Boden: Parkett aus dem 18. Jh.
- Wände: Stuck aus dem 18. Jh.
- Heizung: Holzofen aus dem Jahre 1709
- Beleuchtung: Tageslicht
Hauptleuchter aus Kristall
Indirekte Beleuchtung
- Stromversorgung: 2 200-V-Steckdosen

Theaterstil	Schulbänke	U-förmig angeordnete Tische	Im Kreis angeordnete Tische	Bankett	Empfang	Deckenhöhe	Länge	Breite	Fläche
220	120	110	60	180	330	4m	17,7m	9,37m	166m ²